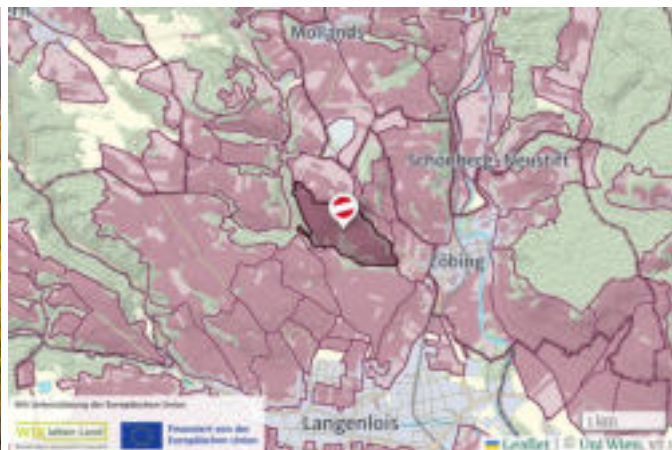




SEEBERG

RIED

Seeberg, © RWK Kamptal / Robert Herbst



© UniWien, IfGR

Bepflanzte Fläche: 30 ha (7,9 % terr.) **Ausrichtung:** Süd-Südwest **Höhe:** 225-327 m (Ø 290 m) **Hangneigung:** 0-33° (Ø 8°)

Herkunft:

Weinbaugebiet: Österreich

Weinbauregion: Weinland

Generisches Weinbaugebiet: Niederösterreich

Spezifisches Weinbaugebiet/DAC: Kamptal

Großlage: -

Ortswein: Langenlois

Weinbaugemeinde: Langenlois

Weinbau-Katastralgemeinde: Haindorf, Langenlois

Ried: Seeberg

Ried innerhalb einer Ried: -

Beschreibung:

Die nördlich von Langenlois gelegene Ried Seeberg ist eine nach Süden und Südwesten ausgerichtete und terrassierte Lage, die sich in Seehöhen zwischen etwa 220 und 300 Metern erstreckt. Die silbrig glitzernden Glimmerschiefer mit Einschaltungen von Amphibolit reichen hier bis an die Oberfläche. Darauf entwickeln sich schluffig-sandige Verwitterungsböden, meist kalkfreie Felsbraunerden. Nur stellenweise ist das kristalline Gestein von Löss bedeckt. Der Name Seeberg (See Berg) ist in der Administrativkarte NÖ verzeichnet, die Weingärten waren damals am Bergücken und im östlichsten Teil der Ried konzentriert. Die Bezeichnung geht auf einen Berg mit einem Teich zurück. Die vorrangig gepflanzten Sorten sind Riesling und Grüner Veltliner.

Klima:

Jahreszeiten



Lufttemperatur 10,2 20,0 9,7 0,6 Ø 10,1 °C

Niederschlag 123 236 110 55 Σ 524 mm

Sonnenstunden 6,3 7,8 3,7 2,1 Ø 5,0 h/d

Referenzstation: Langenlois

Daten: [Geosphere](#), Werte 1990-2023

REBSORTEN

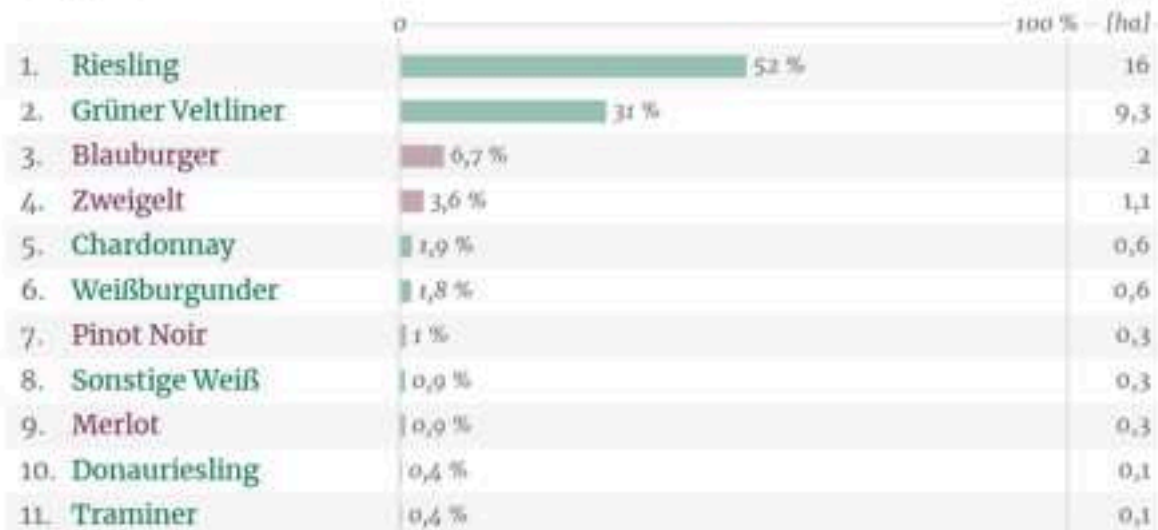
Seeberg (Ried)

 WEISS

88 % (27 ha)

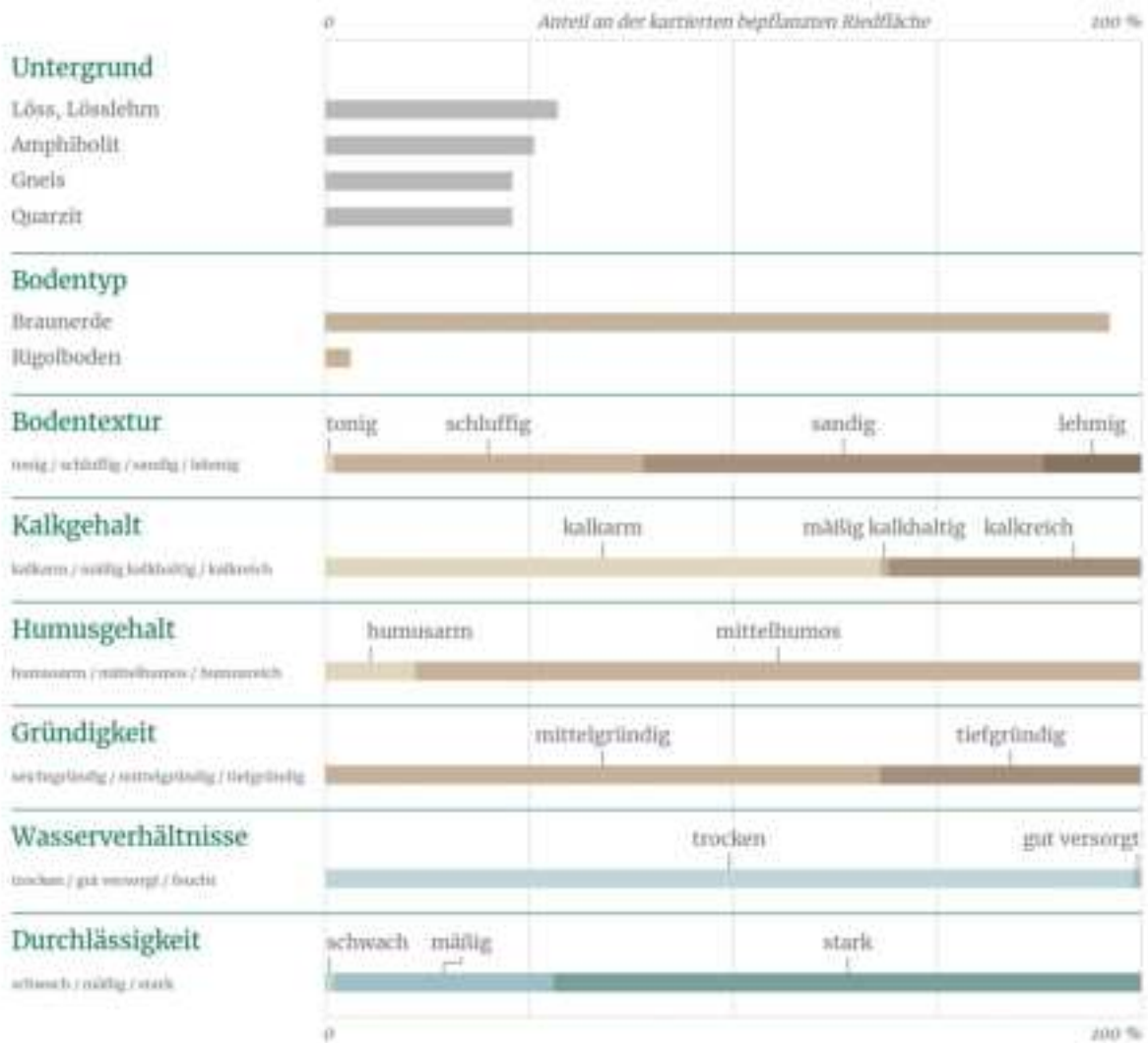
 ROT 

12 % (3,3 ha)



GEOLOGIE & BODEN

Seeberg (Ried)



Datengrundlagen: GK50/GEOfAST50 - Geosphäre Austria (Untergrund), eBOD - BFW (sämtliche Bodenparameter)

Geologischer Kartierungsgrad der beplanten Riedfläche: 100 %

Bodenkundlicher Kartierungsgrad der beplanten Riedfläche: 95 %

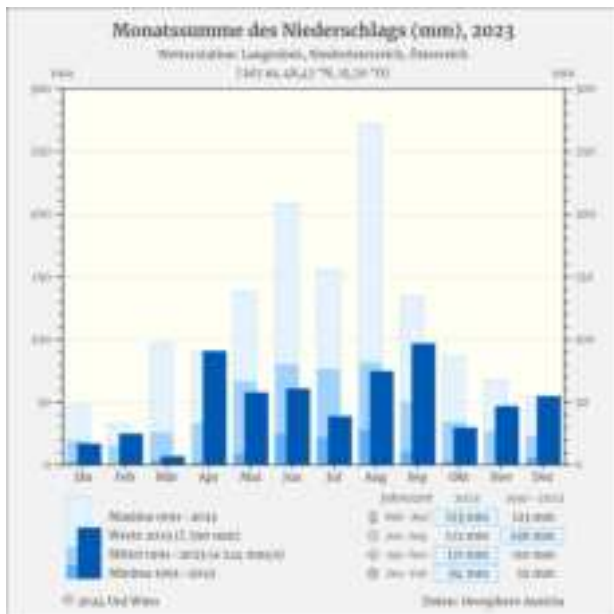
Hinweis: Für eine Auswertung müssen mindestens 75% der beplanten Riedfläche geologisch oder bodenkundlich kartiert sein.

Auswertungsmethodik: ersichtlich auf riedenkarten.at unter Infos/Datengrundlagen



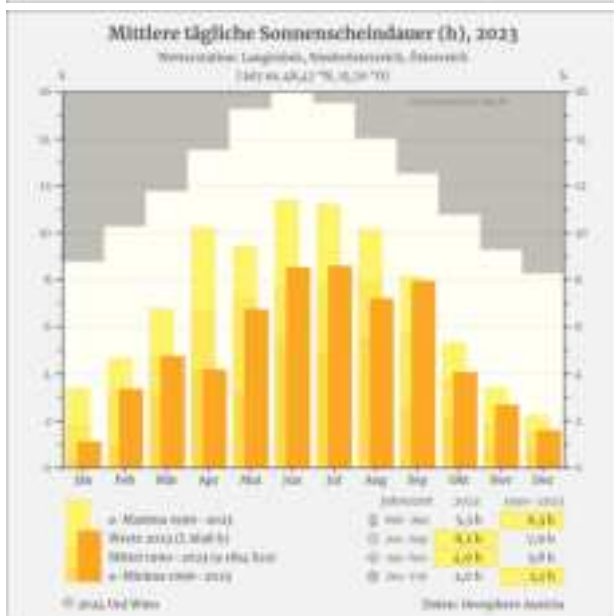
Lufttemperatur:

Das Klimadiagramm zur **Lufttemperatur** zeigt fett dargestellt die Temperaturkurve der Monatsmittelwerte des aktuellsten Messjahres. Daneben sind als Vergleichswerte die Temperaturkurve des langjährigen Mittelwertes über die letzten ca. 20 Jahre (feine Linie) sowie die Schwankungsbreite der minimalen und maximalen Monatsmittelwerte in diesem Zeitraum dargestellt (helle Fläche).



Niederschlag:

Die aktuellen **Niederschlagssummen** des letzten Messjahres bezogen auf die einzelnen Monate sind im Klimadiagramm als dunkelblaue Balken dargestellt. Die Vergleichswerte der Monatsniederschläge im langjährigen Mittel (über die letzten ca. 20 Jahre) sind in einem helleren Farbton dargestellt, die anderen beiden Balken zeigen die minimalen und maximalen Monatsniederschlagssummen des Messzeitraums.



Sonnenscheindauer:

Das Diagramm zeigt die **mittlere tägliche Sonnenscheindauer** der einzelnen Monate des aktuellen Messjahres im orangefarbenen Farbton. Das langjährige Mittel über die ca. letzten 20 Jahre ist im helleren Farbton dargestellt. Daneben sind die langjährigen Minimal- und Maximalwerte in Gelbtönen dargestellt. Die weiße Fläche im Diagramm zeigt die maximal mögliche tägliche Sonnenscheindauer bezogen auf die einzelnen Monate.