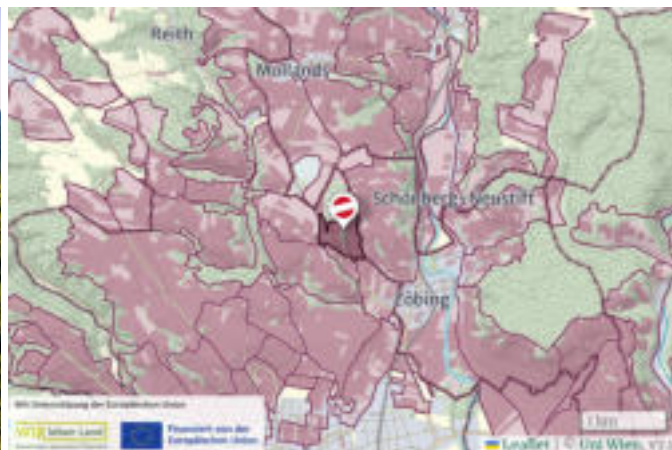




EICHELBERG

RIED

Eichelberg, © RWK Kamptal / Robert Herbst



© UniWien, IfGR

Bepflanzte Fläche: 14 ha (8,0 % terr.) **Ausrichtung:** Ost-Südost

Höhe: 252-333 m (Ø 301 m)**Hangneigung:** 0-31° (Ø 7°)**Herkunft:**

Weinbauland: Österreich

Weinbauregion: Weinland

Generisches Weinbaugebiet: Niederösterreich

Spezifisches Weinbaugebiet/DAC: Kamptal

Großlage: -

Ortswein: Langenlois

Weinbaugemeinde: Langenlois

Weinbau-Katastralgemeinde: Haindorf

Ried: Eichelberg

Ried innerhalb einer Ried: -

Klima:

Jahreszeiten



Lufttemperatur	10,2	20,0	9,7	0,6	Ø 10,1°C
----------------	------	------	-----	-----	----------

Niederschlag	123	236	110	55	Σ 524 mm
--------------	-----	-----	-----	----	----------

Sonnenstunden	6,3	7,8	3,7	2,1	Ø 5,0 h/d
---------------	-----	-----	-----	-----	-----------

Referenzstation: Langenlois

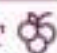
Daten: [Geosphere](#), Werte 1990-2023

REBSORTEN

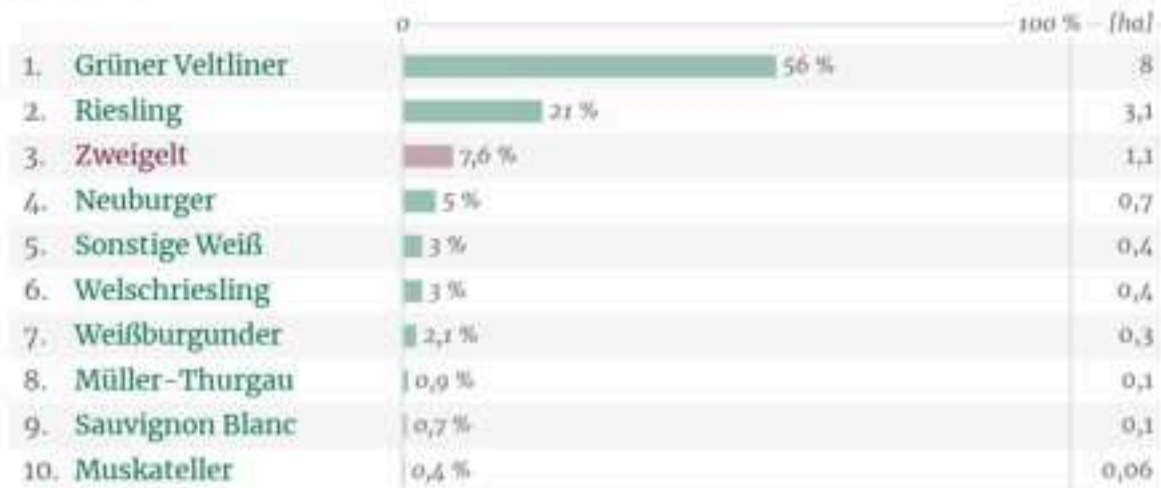
Eichelberg (Ried)

 WEISS

92 % (13 ha)

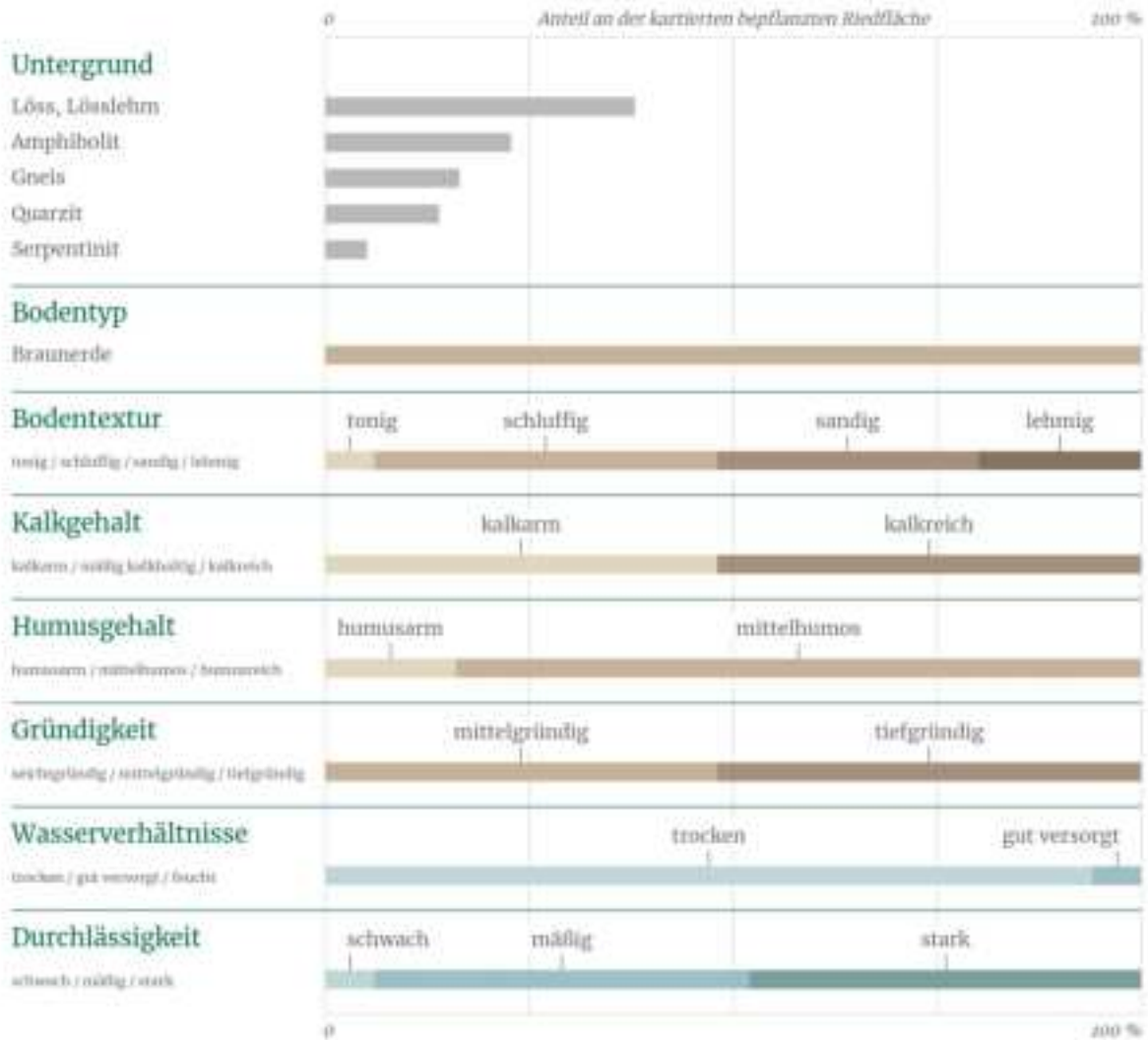
ROT 

8 % (1,3 ha)



GEOLOGIE & BODEN

Eichelberg (Ried)

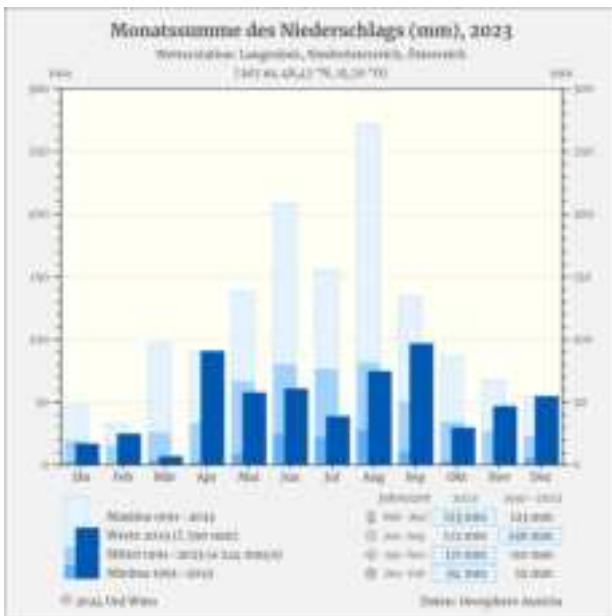


Datengrundlagen: GK50/GEOfAST50 - Geosphäre Austria (Untergrund), eBOD - BFW (sämtliche Bodenparameter)
 Geologischer Kartierungsgrad der beplantzten Riedfläche: 100 %
 Bodenkundlicher Kartierungsgrad der beplantzten Riedfläche: 97 %
 Hinweis: Für eine Auswertung müssen mindestens 75% der beplantzten Riedfläche geologisch oder bodenkundlich kartiert sein.
 Auswertungsmethodik: ersichtlich auf riedenkarten.at unter Infos/Datengrundlagen



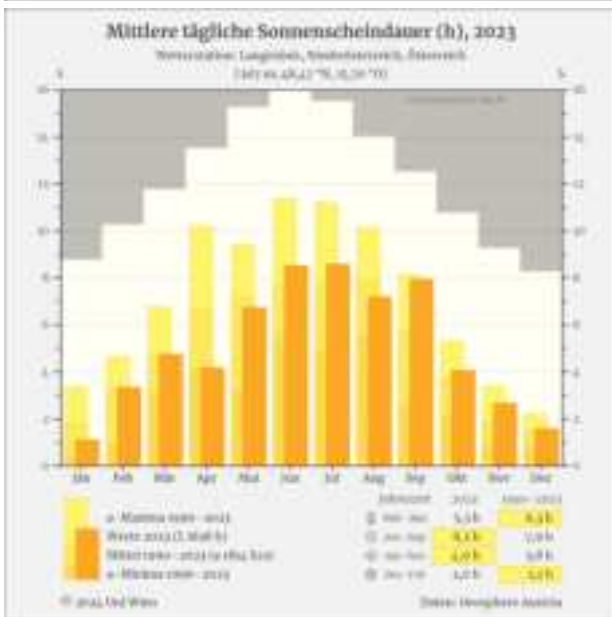
Lufttemperatur:

Das Klimadiagramm zur **Lufttemperatur** zeigt fett dargestellt die Temperaturkurve der Monatsmittelwerte des aktuellsten Messjahres. Daneben sind als Vergleichswerte die Temperaturkurve des langjährigen Mittelwertes über die letzten ca. 20 Jahre (feine Linie) sowie die Schwankungsbreite der minimalen und maximalen Monatsmittelwerte in diesem Zeitraum dargestellt (helle Fläche).



Niederschlag:

Die aktuellen **Niederschlagssummen** des letzten Messjahres bezogen auf die einzelnen Monate sind im Klimadiagramm als dunkelblaue Balken dargestellt. Die Vergleichswerte der Monatsniederschläge im langjährigen Mittel (über die letzten ca. 20 Jahre) sind in einem helleren Farbton dargestellt, die anderen beiden Balken zeigen die minimalen und maximalen Monatsniederschlagssummen des Messzeitraums.



Sonnenscheindauer:

Das Diagramm zeigt die **mittlere tägliche Sonnenscheindauer** der einzelnen Monate des aktuellen Messjahres im orangefarbenen Farbton. Das langjährige Mittel über die ca. letzten 20 Jahre ist im helleren Farbton dargestellt. Daneben sind die langjährigen Minimal- und Maximalwerte in Gelbtönen dargestellt. Die weiße Fläche im Diagramm zeigt die maximal mögliche tägliche Sonnenscheindauer bezogen auf die einzelnen Monate.